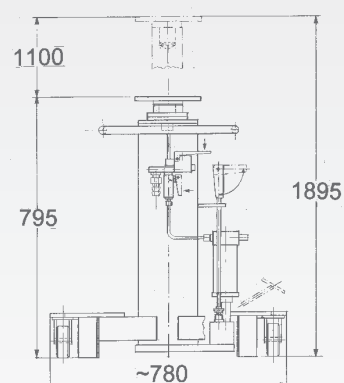


Hydraulisch-pneumatischer Getriebeheber Tragkraft 2 - 6 t

Die ideale Ergänzung zu
Radgreiferanlagen und Hebebühnen

- Inklusive Getriebegrundplatte GP 1
300 x 200 mm
- 2-6 t Tragkraft über die gesamte Hubhöhe
- Schneller und sicherer Ausbau aller
Aggregate nach unten
- Pneumatischer Eilhub bis zur Lastaufnahme
- Fußpumpe für Lasthub oder automatisch
mit Luftmotor
- Arbeitsweise vollhydraulisch
- Kolbenstange und Pumpenkolben geschliffen
und maßhartverchromt
- Besonderer Korrosionsschutz durch
ölumflutete Kolbenstangen und Zylinder
- Robuste Ausführung mit hoher Standsicherheit
durch gefedertes, selbstarretierendes Rollen-
laufwerk oder hängend (Ausführung HS)
in der Grube
- Leichte Handhabung durch ergonomische
Anordnung der Bedienelemente

SOMMERER GRUBENLIFT

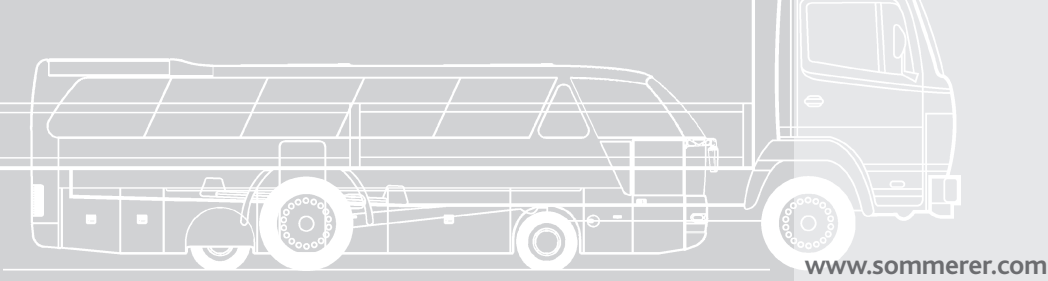


TKT-LM 2

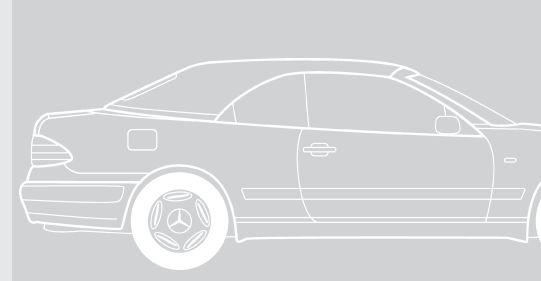
Typ	Tragkraft	Hub	Ausführung
TKT 2	2 t	1100 mm	Hydr.-pneumatisch
TKT-HS 2	2 t	1100 mm	dito hängend
TKT-LM 2	2 t	1100 mm	Hydr.-pneum./Luftmotor
TKT-HS-LM 2	2 t	1100 mm	dito hängend
TKT-LM 4	4 t	1100 mm	Hydr.-pneum./Luftmotor
TKT-HS-LM 4	4 t	1100 mm	dito hängend
TKT-LM 6	6 t	1100 mm	Hydr.-pneum./Luftmotor
TKT-HS-LM 6	6 t	1100 mm	dito hängend

DIN EN ISO 9001:2000

SOMMERER
SGS
GRUBENLIFT

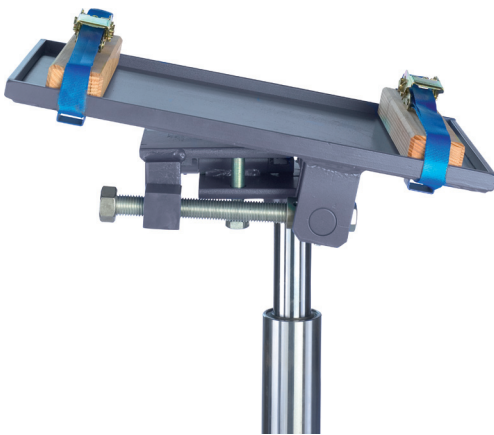


www.sommerer.com

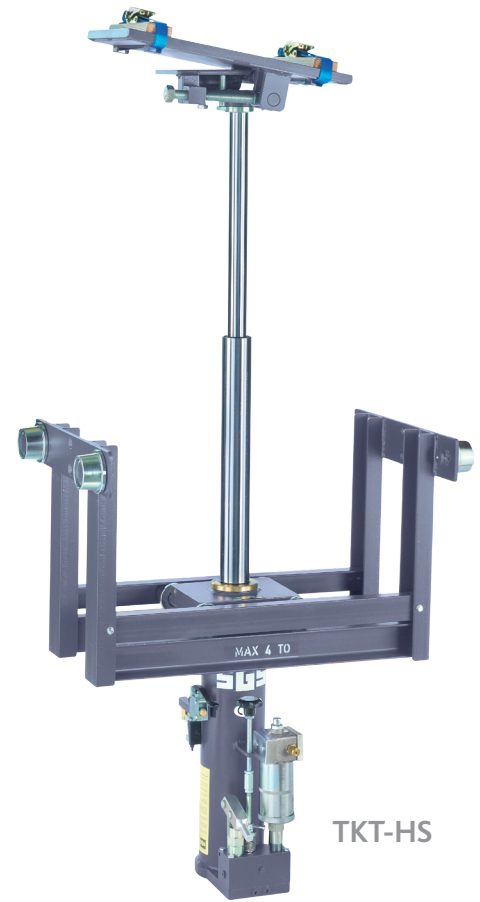


LASTAUFNAHMEN

Getriebeplatte GP 4



Getriebeplatte GP 4 A

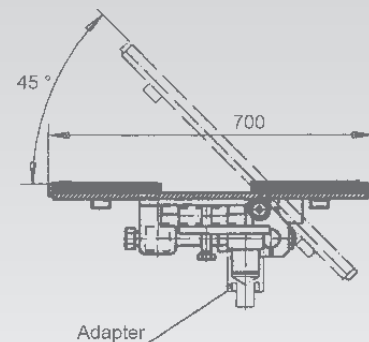


TKT-HS

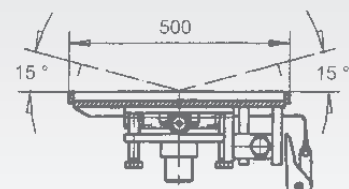
Getriebeplatte gehört nicht zum Lieferumfang

Typ	Größe	Ausführung
GP 1	200 x 300 mm	starr, ohne Abb.
GP 2	520 x 350 mm	starr mit Spannbändern und Holzbeilage
GP 2 A	700 x 500 mm	starr mit Spannbändern und Elastomerauflage
GP 4	520 x 350 mm	45° schwenkbar, einschließlich Spannbändern und Holzbeilage
GP 4 A	700 x 500 mm	45° schwenkbar, einschließlich Spannbändern und Elastomerauflagen

SOMMERER GRUBENLIFT



Adapter



GP 4A

DIN EN ISO 9001:2000

