

Mobiler Radgreif-Hebebock

EHB905V11DC-FEX wireless

Artikel-Nr.: EHB905V11DC01-H-FEX

Mobile Radgreif-Hebeböcke EHB905V11DC-FEX mit einer Tragkraft von je 5,5 t. Dank der besonders langen Radgabeln geeignet zum Anheben von Fahrzeugen mit weit innenliegenden Reifen sowie Fahrzeugen mit breiten Aufbauten, jeweils mit mehr als 6 to und bis maximal 11 t Achslast. Eine Hebeanlage setzt sich aus bis zu 10 Hebeböcken zusammen:



Mobiler Radgreif-Hebebock
EHB905V11DC-FEX wireless

SEITE 2/5

- Set mit 4 Hebeböcken bestehend aus 4 identischen Radgreifern: 4 x EHB905V11DC01-H-FEX (4 x 5,5 t = 22 t)
- Set mit 6 Hebeböcken bestehend aus 6 identischen Radgreifern: 6 x EHB905V11DC01-H-FEX (6 x 5,5 t = 33 t)



Technische Daten

Artikelnummer		EHB905V11DC01-H-FEX
Hubeinheit	Art der Säulen	Alle Säulen identisch
	Anzahl der Säulen	1
	Anzahl der Säulen maximal	10
Lastaufnahme	Lastaufnahmemittel	Radgabel, verstellbar
	Tragkraft pro Säule	5.5 t
	Radgröße Durchmesser, minimal	550 mm
	Radgröße Durchmesser, maximal	1140 mm
	Gabellänge	500 mm
Hubhöhe	Hubweg	1750 mm
	Hubhöhe	1850 mm
	Unterfahrhöhe	100 mm
Geschwindigkeit	Hubzeit	70 sec.
	Senkzeit (belastet)	70 sec.
Antrieb	Antriebsart	elektro-hydraulisch
	Motor	DC Gleichstrom
	Motorleistung pro Säule	2.2 KW
Energieversorgung	Art Energieversorgung	Batteriebetrieben
	Batterieart	deep cycle, wartungsfrei
	Batteriekapazität pro Säule	80 Ah
	Hubzyklen bei Volllast	25
	Absicherung elektrisch, pro Säule	2.5 A
	Batteriespannung gesamt	24 V
	Länge Ladekabel	10 m
	Ladekonzept	EasyCharge
	Ladespannung	230 V
	Netzfrequenz	50 Hz
	Ladedauer	8 h
Kommunikation		via Funk, wireless
Bedienung	Art Bedienung	Bedienung an jeder Säule
	Ansteuerung	Alle, Einzeln, Paar
	Steuerung	elektronisch
	Softstart	X
Regelung	Synchronisation	Stufenlos, Proportionalventile
Fahrwerk	Fahrwerk	EHB: An jeder Hubsäule
	Fahrwerksart vorne	EHB: 2 Räder vorne, feststehend
	Fahrwerksart hinten	EHB: 1 Lenkdeichsel mit Rad, bei Belastung selbsttätig einfedernd, mit Feststellbremse
	Bodenfreiheit vorne	15 mm
	Bodenfreiheit hinten	35 mm
Lastsicherung	Lastsicherung	Hydraulisch und mechanisch
Abmessungen	Länge	1350 mm
	Breite	1165 mm
	Höhe	2255 mm



Mobiler Radgreif-Hebebock
EHB905V11DC-FEX wireless

SEITE 4/5

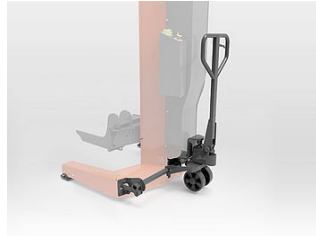
	Gabelhöhe	100 mm
Gewicht	Gewicht pro Säule	575 kg
Schutzart		IP54
Oberflächenbehandlung	Art Oberflächenbehandlung	Pulverbeschichtung
	Farbe	Orange RAL2004 / Grau RAL7015



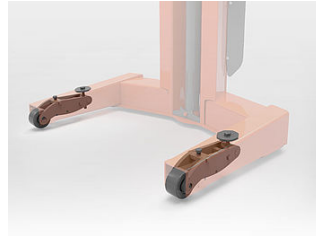
Zubehör



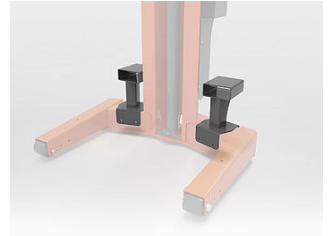
EHB907DC01-H-VZ
Feuerverzinkung für Hebebock
EHB90xDC



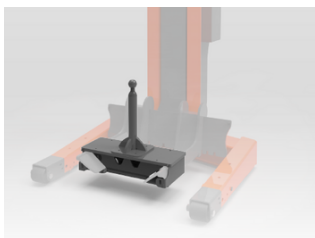
EHB907TDH
Hydraulikfahrwerk



EHB907TDA
Räder vorn höhenverstellbar



EHB907FLP
Gabelstaplertaschen



EHB906BCS
Kugelpf-Aufnahme



EHB905TR113000
Traverse, 11 t, Länge 3000 mm



EHB905TR113500
Traverse, 11 t, Länge 3500 mm



HS08LR
Abstützbock, 8,2 t, 1260-1990
mm



MS08LR
Abstützbock, 8,2 t, 790-1270
mm